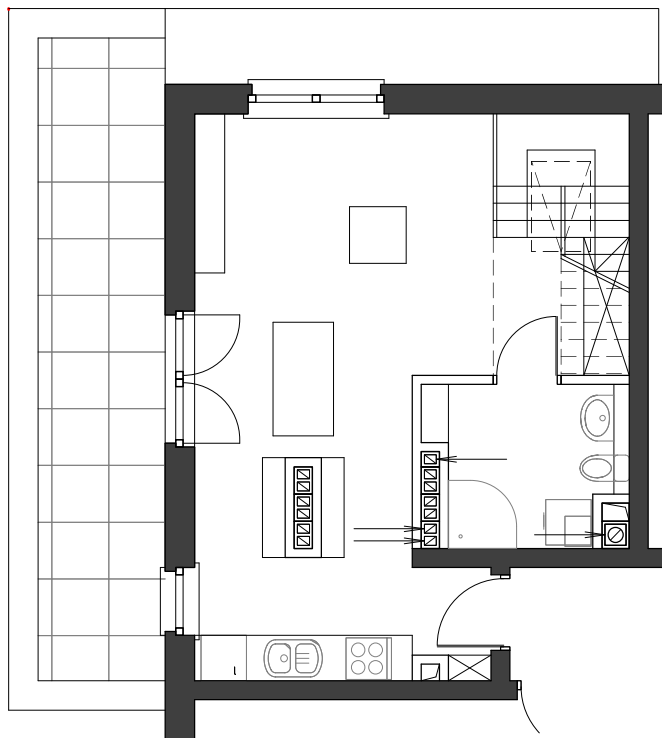
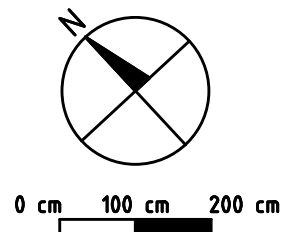
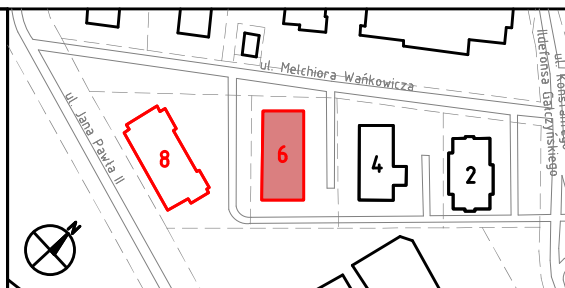


Karta lokalu - Wańkowicza 6



Opis:
 Lokal mieszkalny dwupoziomowy.
 Poziom pierwszy składa się ze strefy wejściowej, kuchni, pokoju dziennego oraz łazienki.
 Do lokalu przynależą antresola oraz balkon.

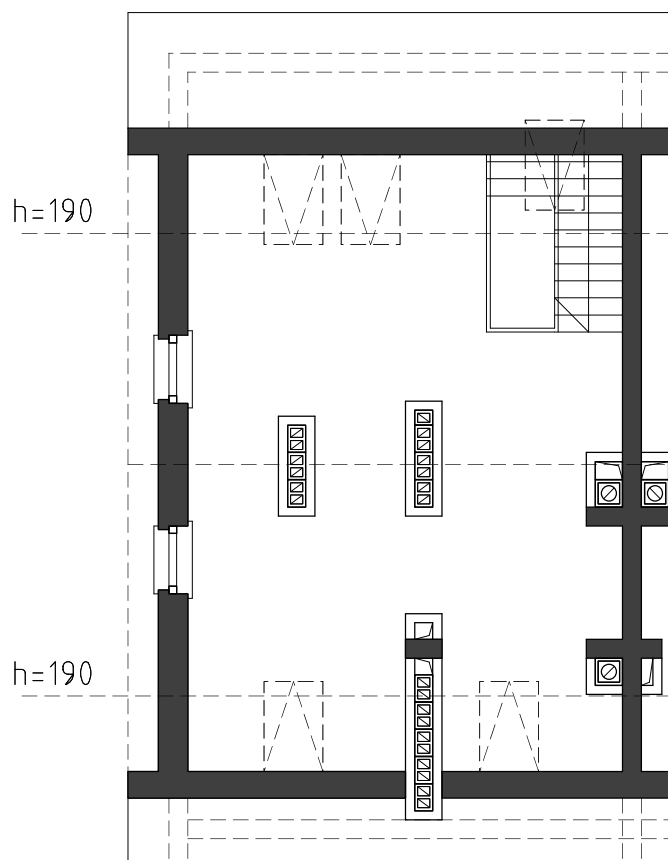


Piętro:	4	Nr lokalu:	27	Pow. użytkowa (m2): Mieszkanie p 4 + antresola	67,51	Pow. balkonu (m2):	13,30
Adres:	ul. Melchiora Wańkowicza 6 59-700 Bolesławiec	Deweloper:	PPHU 'BMA' Mirostław Ber ul. Kościuszki 18 59-700 Bolesławiec	Deweloper:	PPHU 'MS' Sławomir Musiał ul. Brzozowa 42 59-700 Bolesławiec	Architekt:	ARCHIPLAN Alicja Musiał ul. Daszyńskiego 29A 59-700 Bolesławiec

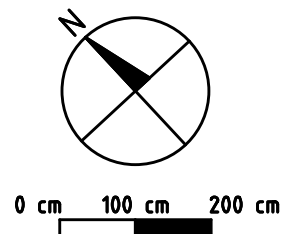
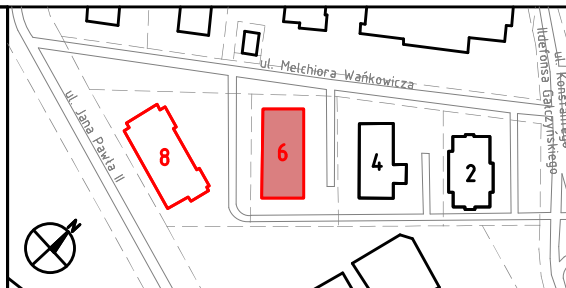
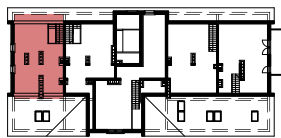
Uwaga!

- Niniejszy projekt nie stanowi oferty w rozumieniu przepisów kodeksu cywilnego
- Powierzchnia użytkowa lokalu jest ustalana zgodnie z normą PN ISO-9836
- Przedstawiona aranżacja ma charakter przykładowy, umeblowanie nie stanowi wyposażenia nabywanego lokalu
- W lokalach z antresolą schody łączące poziomy nie stanowią części składowej lokalu przy sprzedaży

Karta lokalu - Wańkowicza 6



Opis:
Lokal mieszkalny dwupoziomowy.
Antresola.



Piętro:	5	Nr lokalu:	27-antresola	Pow. użytkowa (m2): Mieszkanie p 4 + antresola	67,51	Pow. balkonu (m2):	-
Adres:	ul.Melchiora Wańkowicza 6 59-700 Bolesławiec	Deweloper:	PPHU 'BMA' Mirosław Ber ul.Kościuszki 18 59-700 Bolesławiec	Deweloper:	PPHU 'MS' Sławomir Musiał ul.Brzozowa 42 59-700 Bolesławiec	Architekt:	ARCHIPLAN Alicja Musiał ul. Daszyńskiego 29A 59-700 Bolesławiec

Uwaga!

- Niniejszy projekt nie stanowi oferty w rozumieniu przepisów kodeksu cywilnego
- Powierzchnia użytkowa lokalu jest ustalana zgodnie z normą PN ISO-9836
- Przedstawiona aranżacja ma charakter przykładowy, umeblowanie nie stanowi wyposażenia nabywanego lokalu
- W lokalach z antresolą schody łączące poziomy nie stanowią części składowej lokalu przy sprzedaży